

RELATÓRIO

Consulta pública sobre o projeto de norma “**Requisitos de Segurança e Proteção Radiológica em Instalações de Radiografia Industrial**”.

O presente relatório apresenta o tratamento estatístico dos resultados da consulta pública compreendendo o projeto de norma “Requisitos de Segurança e Proteção Radiológica em Instalações de Radiografia Industrial”.

A consulta pública se deu no período de 09 de dezembro 2011 a 06 de fevereiro de 2012 e seu acesso foi feito por meio do portal da CNEN na internet. Foram registradas 141 contribuições de 13 profissionais.

O processo de consulta pública adotado pela CNEN permite que o usuário possa emitir sua opinião por capítulo e artigo da norma. Além disso, as sugestões dadas pelos contribuintes podem ser classificadas como alteração, inclusão ou exclusão de itens.

No primeiro capítulo do relatório, caracterizam-se as contribuições apresentadas sob os aspectos de sua distribuição por capítulo, por tipo de contribuição e por vínculo profissional do contribuinte. A avaliação das contribuições pela comissão de estudos e sua distribuição por capítulo também receberam tratamento. A avaliação das contribuições pela Comissão de Estudos pode ser encontrada em <http://www.cnen.gov.br/seguranca/normas/cp-analise.asp>.

1 – CARACTERIZAÇÃO DAS CONTRIBUIÇÕES

1.1 – Caracterização por Capítulo

O projeto de norma colocado para consulta pública apresentava a seguinte itemização:

- Capítulo I: Das Instalações Físicas e Fontes de Radiação
- Capítulo II: Das Responsabilidades
- Capítulo III: Dos Atos Administrativos e Requerimentos
- Capítulo IV: Dos Requisitos de Proteção Radiológica
- Capítulo V: Das Disposições Finais e Transitórias
- Anexo: Requisitos de Capacidade Operacional

A figura 1 apresenta a distribuição das contribuições por capítulo do projeto de norma.

Como se pode observar, as contribuições se concentraram no Capítulo IV (61).

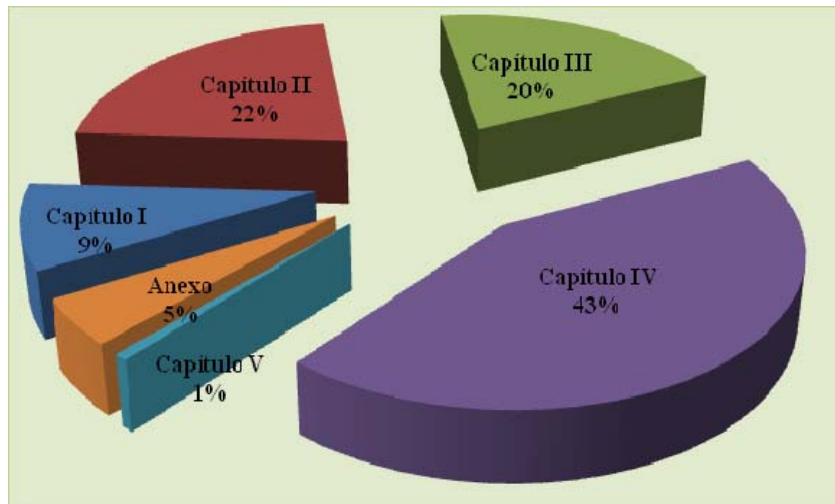


Figura 1 - Distribuição das Contribuições por Capítulo

1.2 – Caracterização por Tipo de Contribuição

A distribuição das contribuições por tipo – alteração, inclusão ou exclusão – é apresentada na Figura 2.



Figura 2 - Distribuição das Contribuições por Tipo

1.3 – Caracterização por Vínculo Profissional dos Contribuintes

O vínculo profissional dos contribuintes encontra-se indicado na Figura 3. O setor mais bem representado nas contribuições foi o dos profissionais vinculados à CNEN (68).

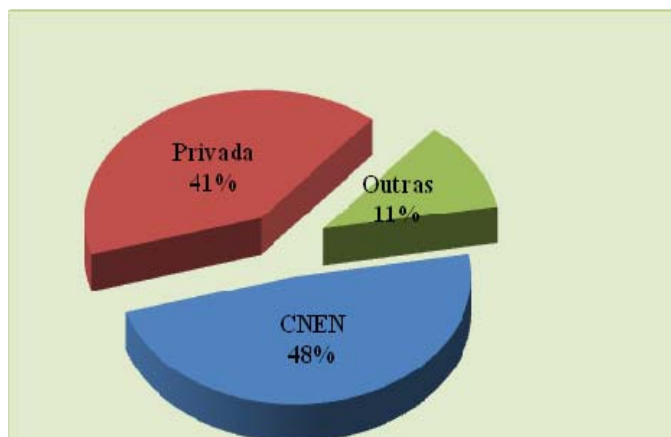


Figura 3 – Caracterização por Vínculo Profissional

2 - AVALIAÇÃO DAS CONTRIBUIÇÕES

2.1 – Resultado da Avaliação

Conforme demonstrado na Figura 4, a avaliação das contribuições pela Comissão de Estudos apresentou um índice de aceitação de 30% (43 sugestões foram aceitas ou parcialmente aceitas).

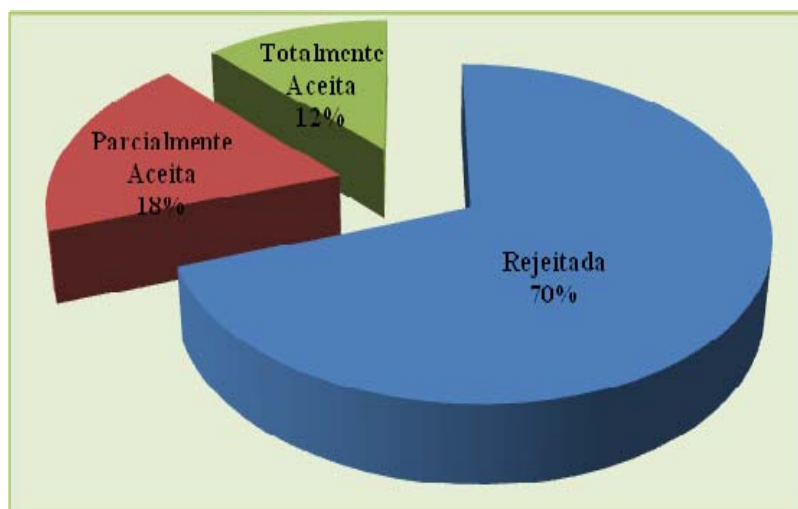


Figura 4 – Resultado da Avaliação

2.2 - Distribuição da Avaliação por Capítulo

O resultado da análise das contribuições por capítulo (figura 5) do projeto de norma apresentou destaque para o capítulo IV, que obteve 43% das contribuições recebidas,

sendo: 44% do total de rejeitadas (REJ), 46% do total de parcialmente aceitas (PAC) e 35% de totalmente aceitas (TAC).

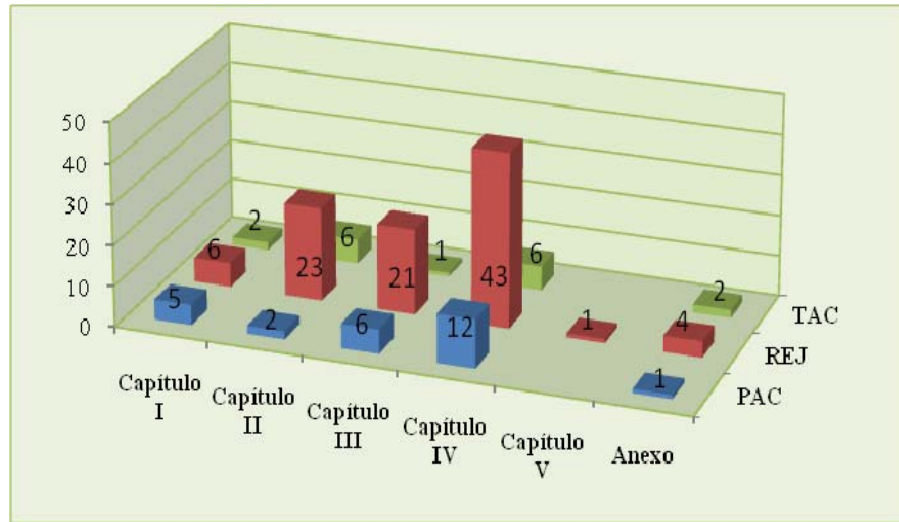


Figura 5 – Distribuição da Avaliação por Capítulo

2.3 - Distribuição da Avaliação por Vínculo Profissional

A distribuição do resultado da avaliação por vínculo profissional (figura 6) mostra que os profissionais vinculados à CNEN foram os que mais contribuíram para o projeto de norma com 44% das contribuições, sendo 26% do total de sugestões aceitas e parcialmente aceitas e 50% do total de rejeitadas.

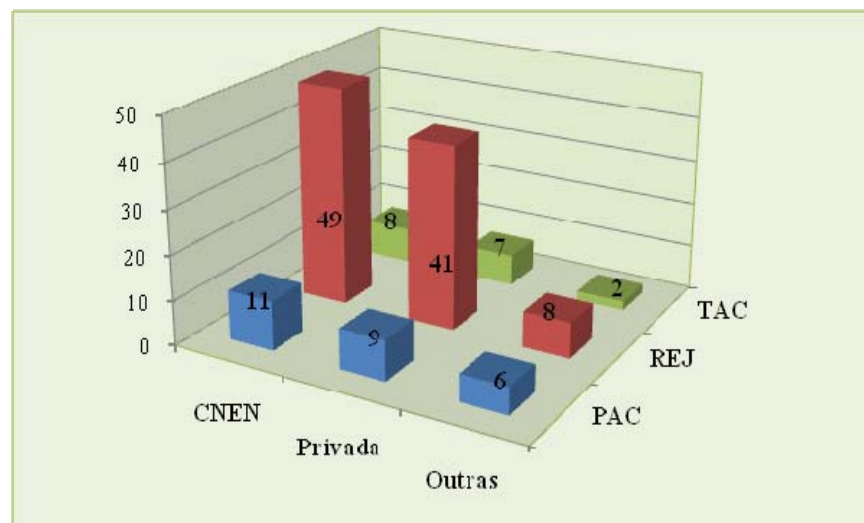


Figura 6 - Distribuição da Avaliação por Vínculo Profissional

3 – CONCLUSÃO

A consulta pública sobre o Projeto de Norma “Requisitos de Segurança e Proteção Radiológica em Instalações de Radiografia Industrial” realizada no período de 09 de dezembro de 2011 a 06 de fevereiro de 2012 resultou em 12% de contribuições totalmente aceitas (TAC), 18% de parcialmente aceitas (PAC) e 70% de rejeitadas (REJ). Foram registradas 141 contribuições de 13 profissionais.

Os resultados auferidos nesta consulta pública vieram confirmar mais uma vez a eficácia desse instrumento como forma de melhoria dos produtos e de conhecimento das expectativas dos usuários.

Conseqüentemente, sua aplicação deverá ser continuada e aperfeiçoada nas demais normas em elaboração pela DINOR.